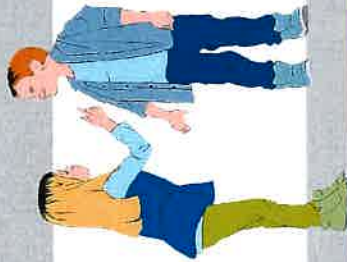
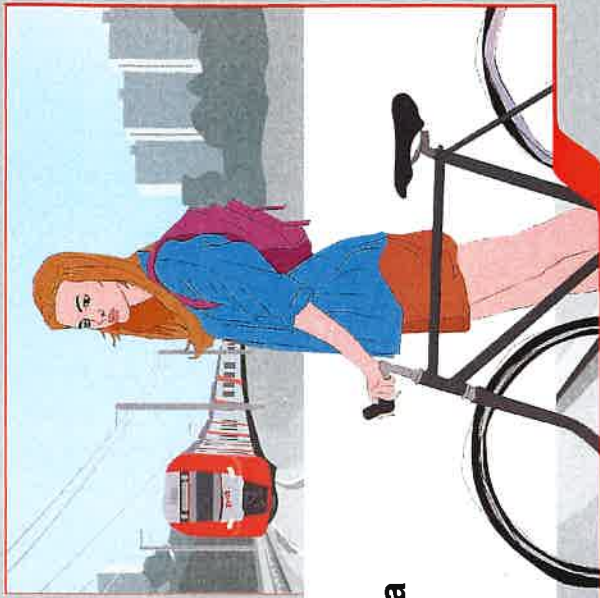




**РЖД** Российские  
железные дороги



## ПРАВИЛА безопасного поведения на железнодорожном транспорте

Воронежская транспортная прокуратура, совместно с Юго-Восточной железной дорогой, разъясняют «Правила нахождения граждан и размещения объектов в зонах повышенной опасности, выполнения в этих зонах работ, проезда и прохода через железнодорожные пути», утвержденные приказом Министерства транспорта РФ №18 в феврале 2007 года.

**ЗА ОДНУ МИНУТУ НЕЛЬЗЯ ОСТАНОВИТЬ ПОЕЗД  
ЗА ОДНУ МИНУТУ МОЖНО ОСТАНОВИТЬ ЖИЗНЬ** **РЖД**



**Очень важно не теряться,  
Без присмотра не остаться.  
Не скакать и не бежать,  
Взрослых за руку держать!**



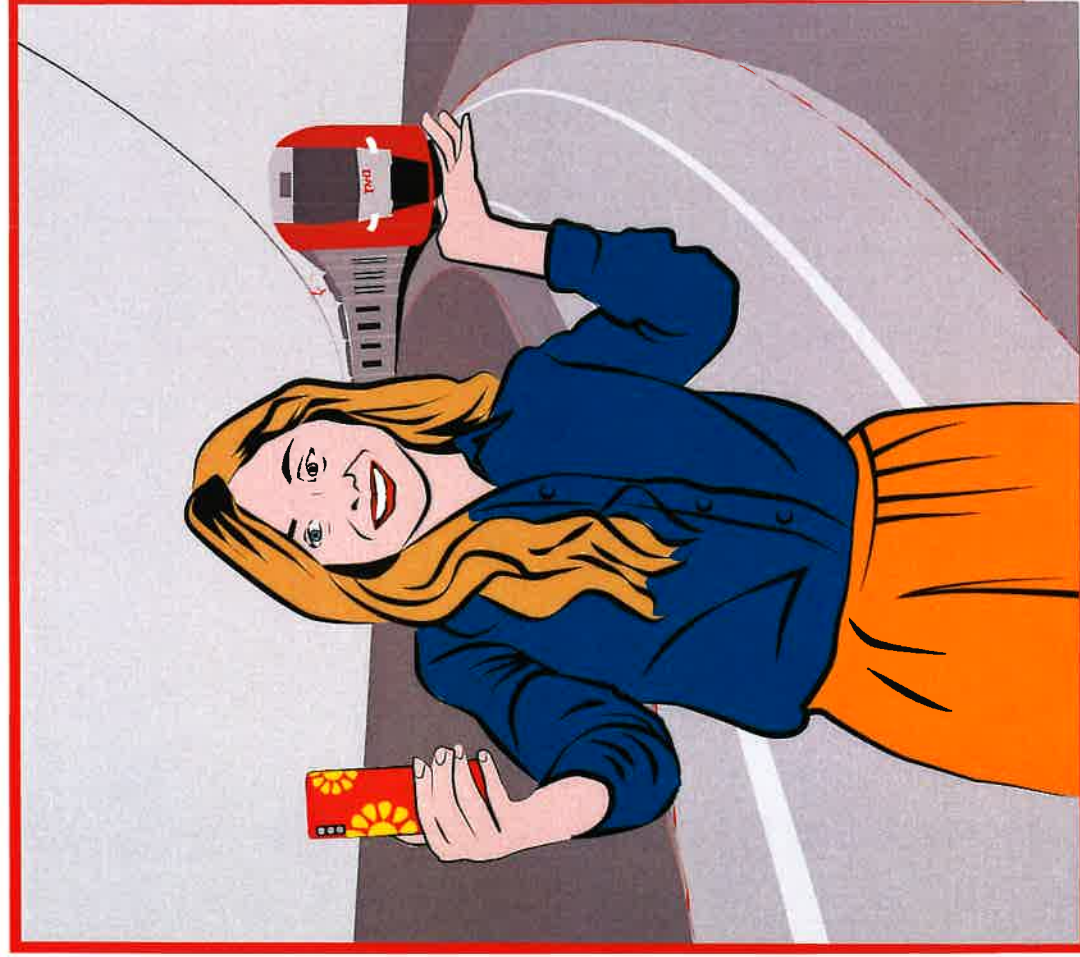


**ЗА ОДНУ МИНУТУ НЕЛЬЗЯ ОСТАНОВИТЬ ПОЕЗД  
ЗА ОДНУ МИНУТУ МОЖНО ОСТАНОВИТЬ ЖИЗНЬ**



**Мяч на рельсы укатился  
И теперь раздавлен он.  
Чтоб плохого не случилось,  
**Не подлезьте под вагон!****

**ЗА ОДНУ МИНУТУ НЕЛЬЗЯ ОСТАНОВИТЬ ПОЕЗДА  
ЗА ОДНУ МИНУТУ МОЖНО ОСТАНОВИТЬ ЖИЗНЬ**



**Вы хотите сделать селфи?  
Но не здесь и не сейчас!  
Безопасность вашей жизни  
Вот что главное для вас!**





**ЗА ОДНУ МИНУТУ НЕЛЬЗЯ ОСТАНОВИТЬ ПОЕЗД  
ЗА ОДНУ МИНУТУ МОЖНО ОСТАНОВИТЬ ЖИЗНЬ**



**На краю платформы  
Лучше не стоять.  
Страшно и опасно,  
Это надо знать!**

**ЗА ОДНУ МИНУТУ НЕЛЬЗЯ ОСТАНОВИТЬ ПОЕЗД  
ЗА ОДНУ МИНУТУ МОЖНО ОСТАНОВИТЬ ЖИЗНЬ** **ГЖД**

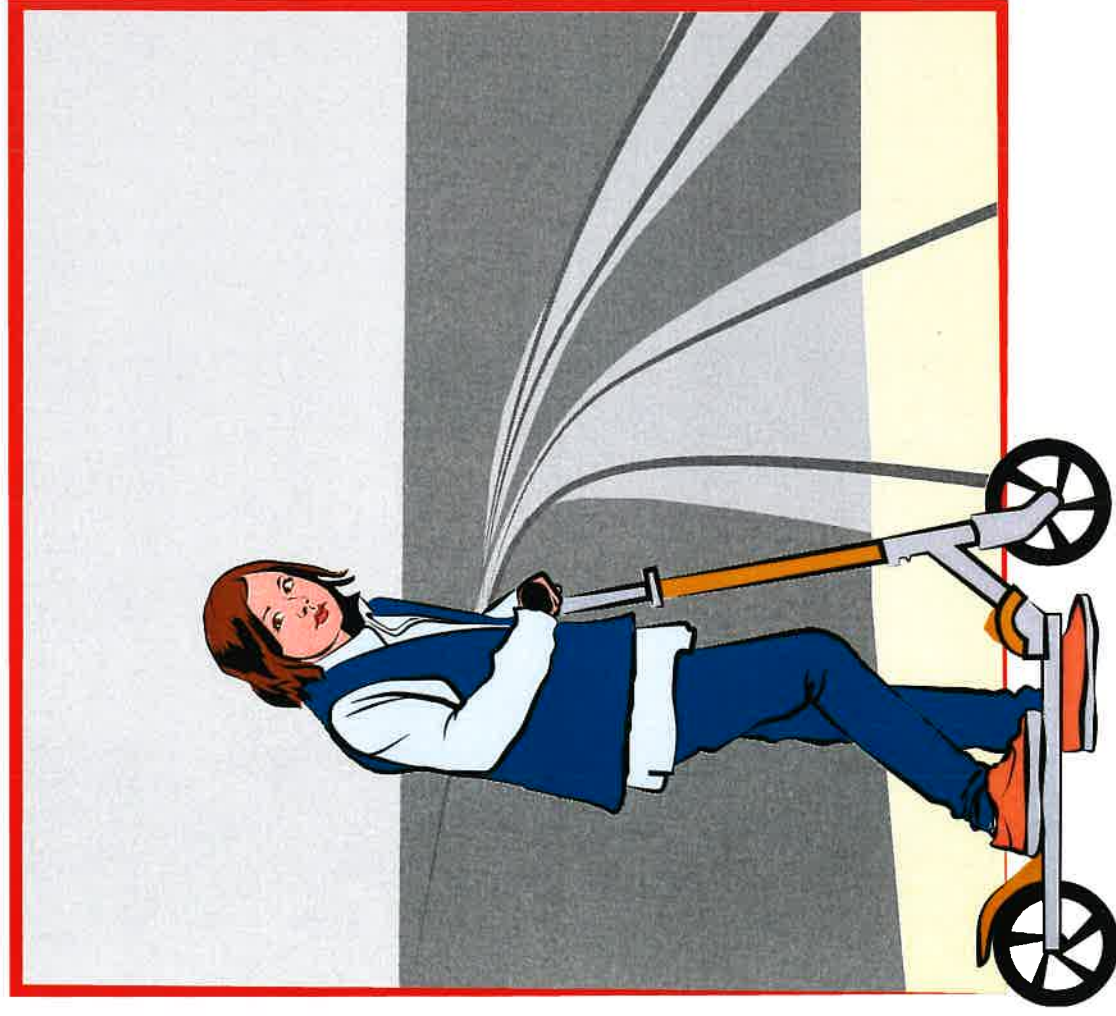


**Как приятно – теплый ветер,  
Солнце ласковое светит.  
Но в открытое окно  
Нос совать запрещено!**



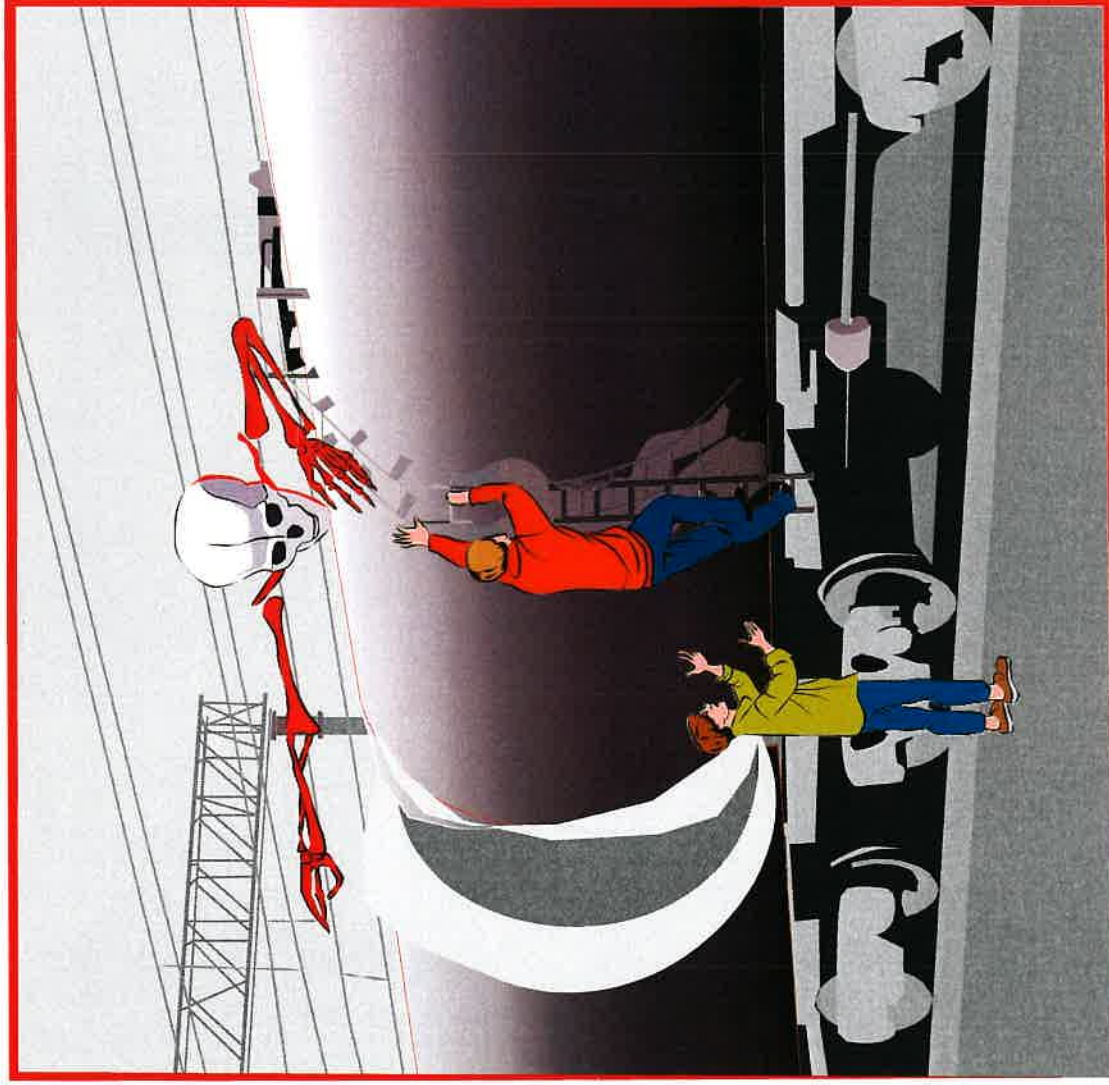


**ЗА ОДНУ МИНУТУ НЕЛЬЗЯ ОСТАНОВИТЬ ПОЕЗД  
ЗА ОДНУ МИНУТУ МОЖНО ОСТАНОВИТЬ ЖИЗНЬ**



**Через рельсы нас ведет  
Специальный переход.  
По нему шагайте смело  
И уверенно вперед!**

**ЗА ОДНУ МИНУТУ НЕЛЬЗЯ ОСТАНОВИТЬ ПОЕЗДА  
ЗА ОДНУ МИНУТУ МОЖНО ОСТАНОВИТЬ ЖИЗНЬ**

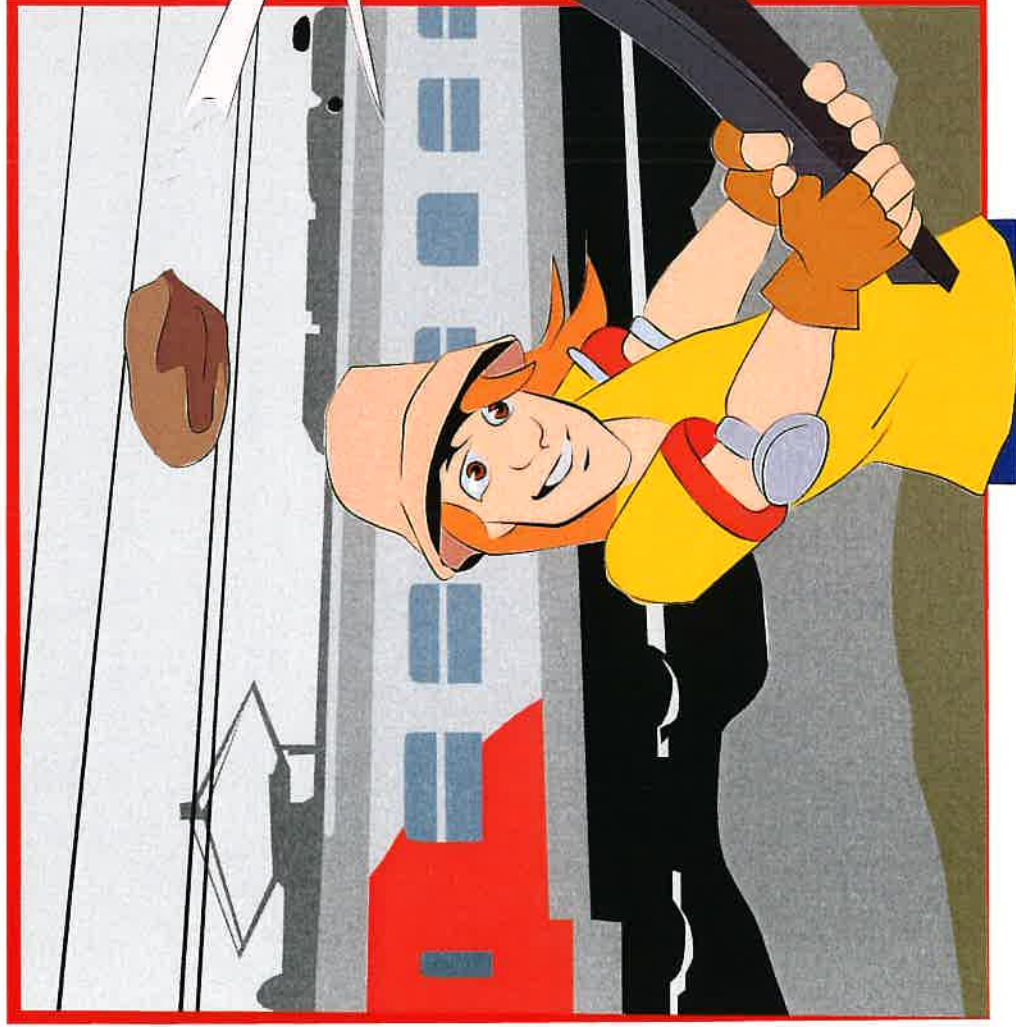


**С каждым шагом ближе, ближе,  
Вы почти уже на крыше.  
Но погибнете сейчас,  
Шанса выжить нет у вас!**



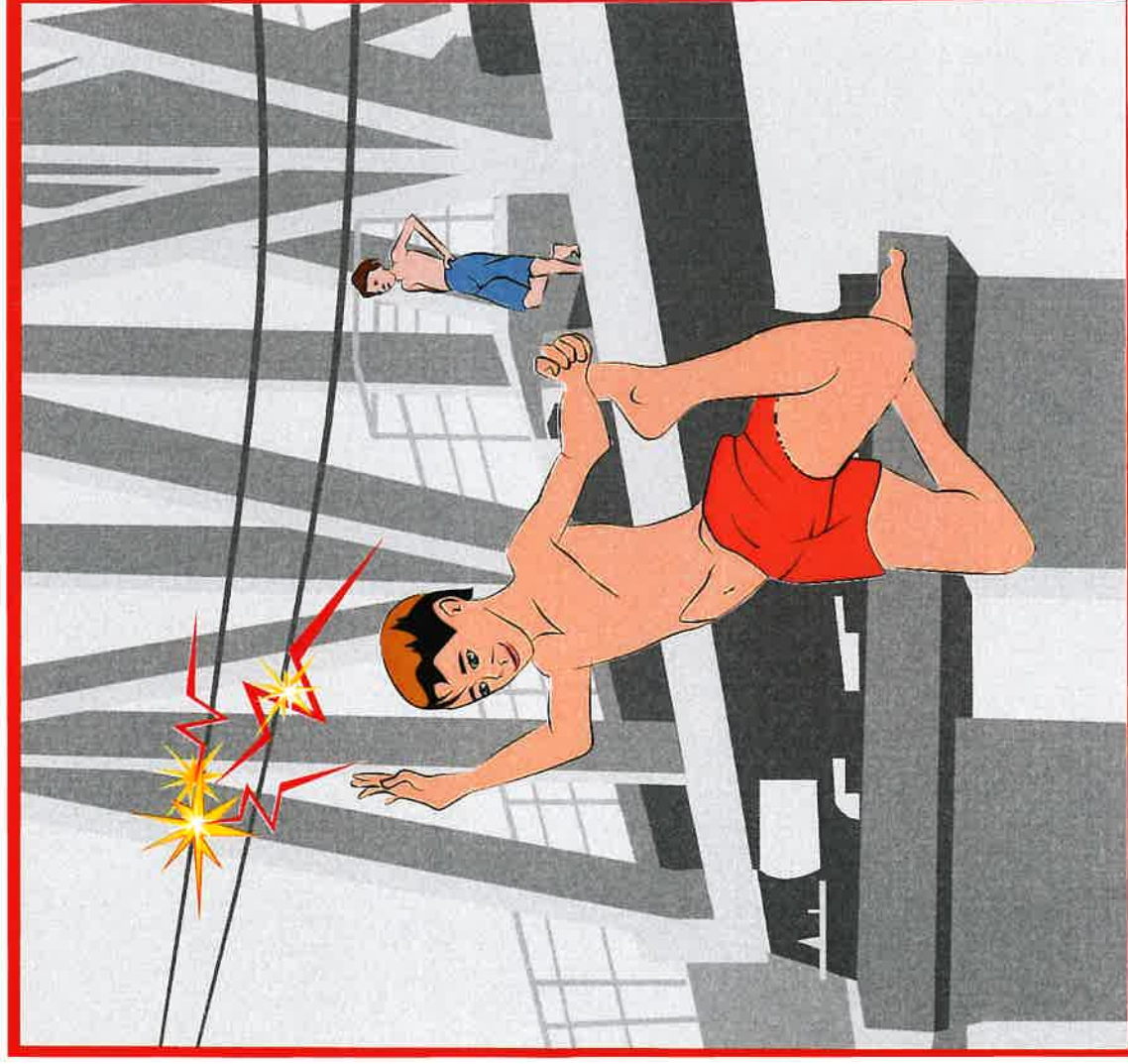


**ЗА ОДНУ МИНУТУ НЕЛЬЗЯ ОСТАНОВИТЬ ПОЕЗД  
ЗА ОДНУ МИНУТУ МОЖНО ОСТАНОВИТЬ ЖИЗНЬ**



**Хулиганскими руками  
Кто – то бросил в поезд камень.  
Стыдно нам за них, друзья -  
Делать этого нельзя!**

**ЗА ОДНУ МИНУТУ НЕЛЬЗЯ ОСТАНОВИТЬ ПОЕЗДА  
ЗА ОДНУ МИНУТУ МОЖНО ОСТАНОВИТЬ ЖИЗНЬ** РЖД



**Это кто там на мосту  
Проверяет высоту?  
Проверяет напряжение,  
Если нет соображенья!  
В этой зоне все опасно.  
Сомневаетесь?  
Напрасно!**



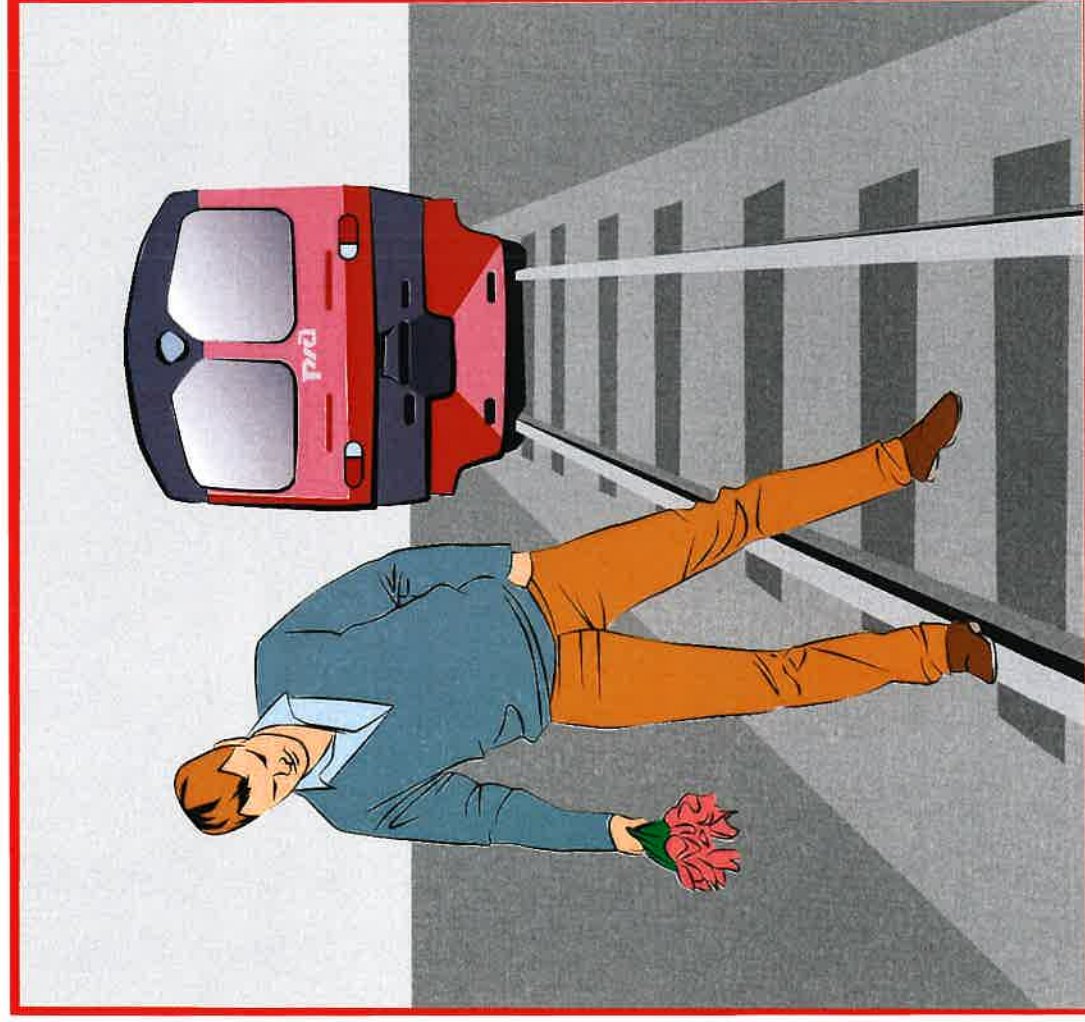


**ЗА ОДНУ МИНУТУ НЕЛЬЗЯ ОСТАНОВИТЬ ПОЕЗД  
ЗА ОДНУ МИНУТУ МОЖНО ОСТАНОВИТЬ ЖИЗНЬ**



**Хочешь музыку погромче,  
И надвинуть капюшон,  
И, конечно же, ответить  
На звонящий телефон.  
Вот и поезд. Ты не слышишь  
Приближение его.  
**Безопасность на дороге  
Для тебя важней всего!****

**ЗА ОДНУ МИНУТУ НЕЛЬЗЯ ОСТАНОВИТЬ ПОЕЗДА  
ЗА ОДНУ МИНУТУ МОЖНО ОСТАНОВИТЬ ЖИЗНЬ** **РЖД**



**Всем всегда должно быть ясно –  
По путям ходить опасно!**





**ЗА ОДНУ МИНУТУ НЕЛЬЗЯ ОСТАНОВИТЬ ПОЕЗД  
ЗА ОДНУ МИНУТУ МОЖНО ОСТАНОВИТЬ ЖИЗНЬ**



**Синий Кит – игра со смертью.  
Слушать их нельзя, поверьте!  
Ждет и любит вас семья,  
Как прекрасно жить, друзья!**

**ЗА ОДНУ МИНУТУ НЕЛЬЗЯ ОСТАНОВИТЬ ПОЕЗДА  
ЗА ОДНУ МИНУТУ МОЖНО ОСТАНОВИТЬ ЖИЗНЬ** **РЖД**



**Слева и справа идут поезда.**

**Прыгать с платформы нельзя никогда!**





**ЗА ОДНУ МИНУТУ НЕЛЬЗЯ ОСТАНОВИТЬ ПОЕЗД  
ЗА ОДНУ МИНУТУ МОЖНО ОСТАНОВИТЬ ЖИЗНЬ**



**ЭТОТ ВЫХОД НЕ ИЗ ЛУЧШИХ!  
Вы боитесь опоздать?  
Перед поездом идущим  
Не спешите перебегать!**

**ЗА ОДНУ МИНУТУ НЕЛЬЗЯ ОСТАНОВИТЬ ПОЕЗД  
ЗА ОДНУ МИНУТУ МОЖНО ОСТАНОВИТЬ ЖИЗНЬ** **РЖД**



**Мы не скачем, не играем  
Мы идем себе, гуляем.  
По мячу ногой не бьем,  
А спокойно поезд ждем!**



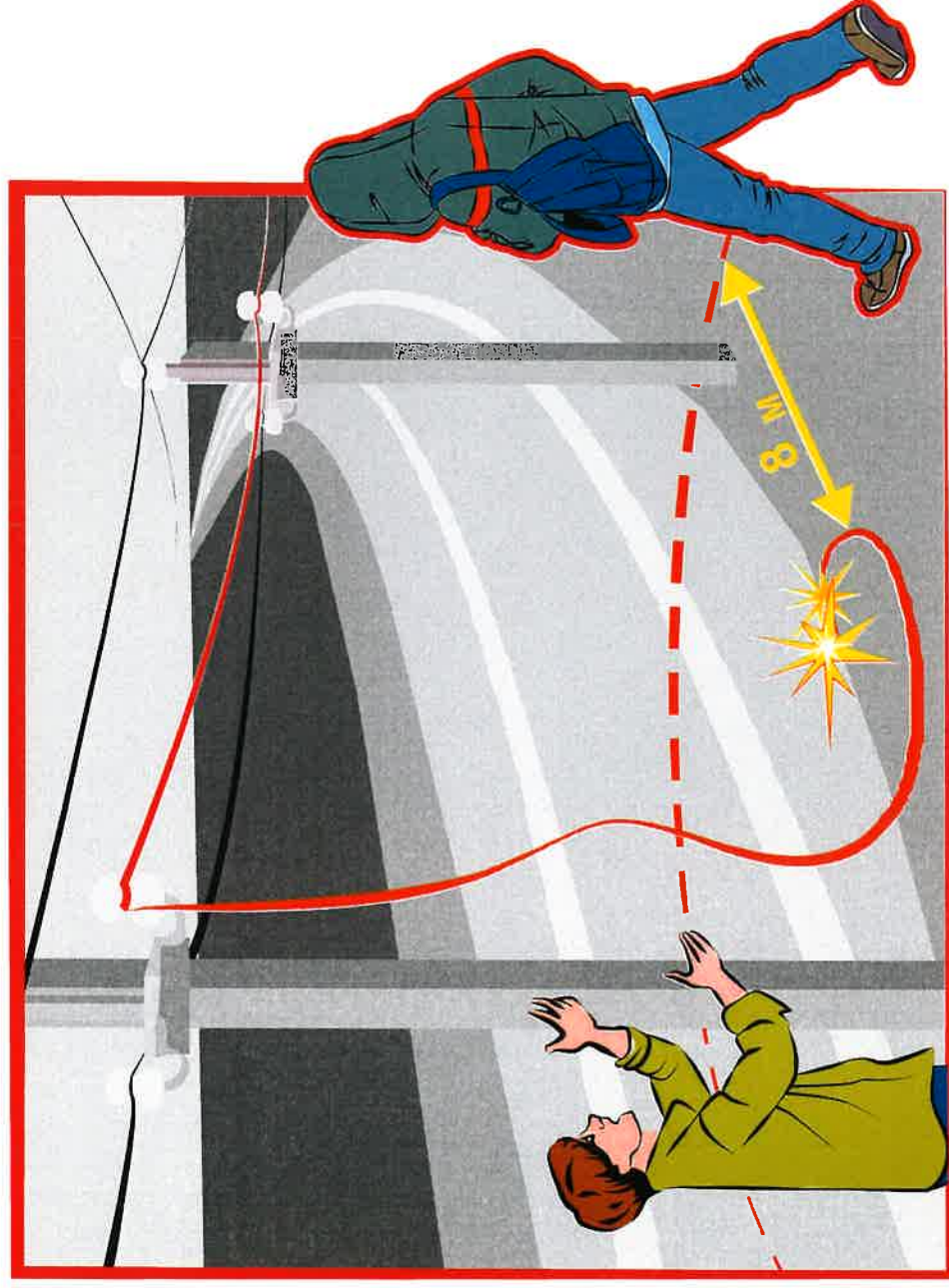


**ЗА ОДНУ МИНУТУ НЕЛЬЗЯ ОСТАНОВИТЬ ПОЕЗД  
ЗА ОДНУ МИНУТУ МОЖНО ОСТАНОВИТЬ ЖИЗНЬ**



**Если кто-то, силы меря  
Не дает закрыться двери,  
То как тронется вагон -  
Дверью в лоб получит он!**

**ЗА ОДНУ МИНУТУ НЕЛЬЗЯ ОСТАНОВИТЬ ПОЕЗД  
ЗА ОДНУ МИНУТУ МОЖНО ОСТАНОВИТЬ ЖИЗНЬ** **ГЖД**



**Если на глаза попался  
Непонятный проводок, -  
Отойди, не прикасайся!  
По нему проходит ток.**





**ЗА ОДНУ МИНУТУ НЕЛЬЗЯ ОСТАНОВИТЬ ПОЕЗД  
ЗА ОДНУ МИНУТУ МОЖНО ОСТАНОВИТЬ ЖИЗНЬ**



**На рельсы положен какой-то предмет.  
Опасная шутка наделает бед!**



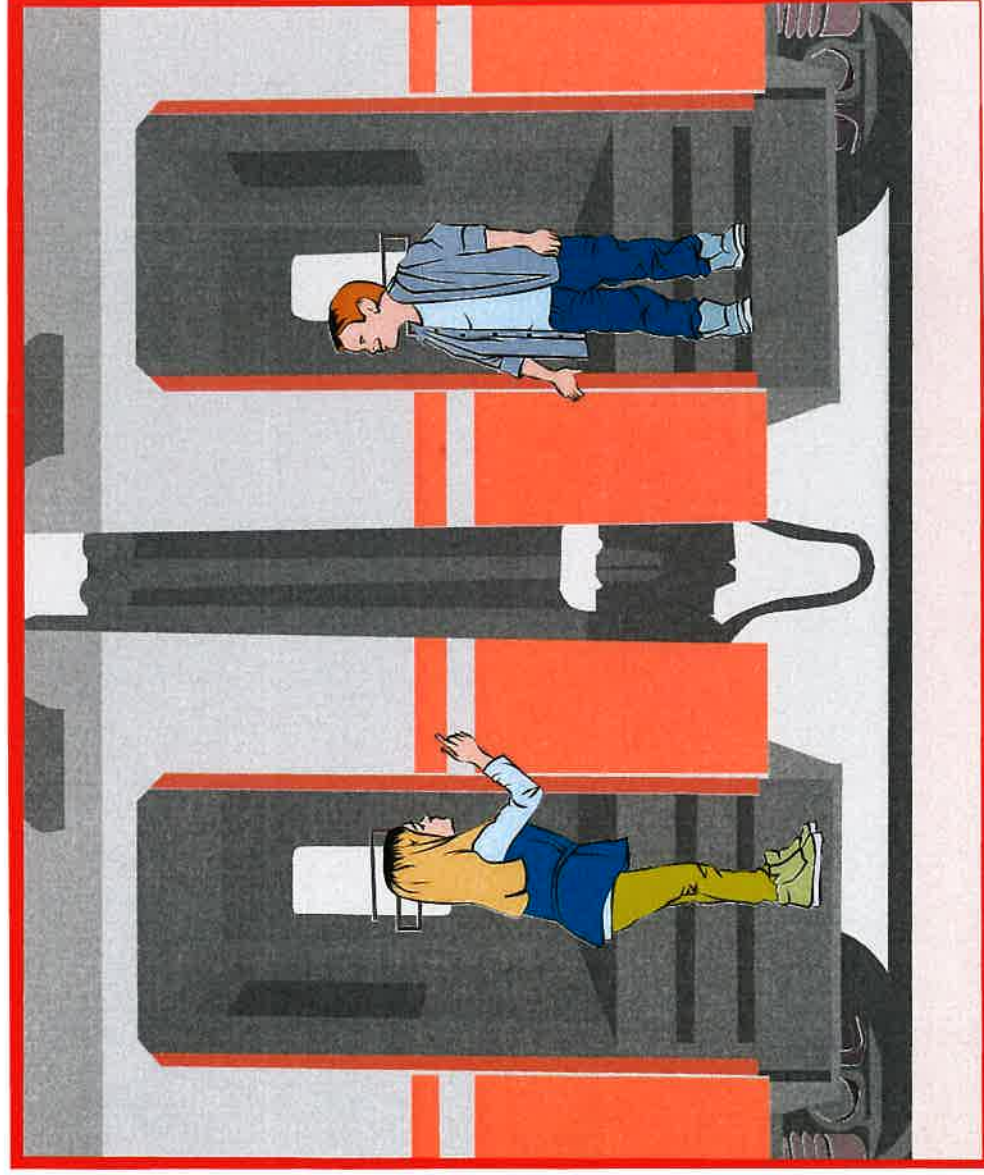
**ЗА ОДНУ МИНУТУ НЕЛЬЗЯ ОСТАНОВИТЬ ПОЕЗД  
ЗА ОДНУ МИНУТУ МОЖНО ОСТАНОВИТЬ ЖИЗНЬ**



**Все что люди создавали,  
Все испортил, все сломал.  
Значит плохо воспитали.  
**ЭТОТ человек - вандал!****



**ЗА ОДНУ МИНУТУ НЕЛЬЗЯ ОСТАНОВИТЬ ПОЕЗД  
ЗА ОДНУ МИНУТУ МОЖНО ОСТАНОВИТЬ ЖИЗНЬ** **ГЖД**



**Если хочется немножко  
Покататься на подножке,  
На ступеньках постоять,  
И считалки посчитать –  
Скажем прямо вам, друзья  
Делать этого нельзя!**